

商品基本情報					商品発売日	仕様書更新日
					20150715	20230901
商品コード		JANコード			ITFコード	
1280		4978326012112			無	
商品名					内容量	
マルシマ 天然醸造 杉桶醤油 デラミボトル					200ml	
本体価格	税込価格	ケース入数	賞味期間	流通温度	販売期間	
528円	570円	20	24ヶ月	常温	通年	
商品サイズ(mm)	商品重量(g)	ケースサイズ(mm)	ケース重量(kg)	ボールサイズ(mm)	ボール重量(g)	ボール入数
60×149×60	258	338×168×270	5.62			
商品画像			イメージ画像			
			 			
商品説明						
<p>◎伝承三十石杉桶仕込 ◎国産丸大豆、国産小麦、天日塩を原料に伝統の醸造法を守って造ったこだわりの醤油です。 ◎鮮度長持ち密封ボトルだから開栓後常温保存でも美味しさを90日間キープします。片手でカンタン、必要な分だけ注げます。 お料理に使いやすい「やわらか密封ボトル」入り・密封だから新鮮!・ボトルを押すと出て、放すと止まる!・押し加減で注ぐ量が調整できる! ※社内規定に基づき原料又は製品の放射能検査を行っております。</p>						
お召し上がり方						
原材料名						
大豆(国産)、小麦(国産)、食塩						
栄養成分表示				アレルゲン		
大さじ1杯(15ml)当たり エネルギー 16kcal たんぱく質 1.5g 脂質 0g 炭水化物 1.9g 食塩相当量 2.6g				その他成分 -		
				販売者		
				株式会社 純正食品マルシマ		
				製造者・製造所・加工者・加工所		
分析機関・引用				製造所	丸島醤油(株)	
保存方法						
直射日光・高温多湿を避け、常温で保存 開栓後要冷蔵						



株式会社純正食品マルシマ

〒722-0051 広島県尾道市東尾道9番地2
TEL.(0848)20-2506 FAX.(0848)20-2363

製造工程

《大豆》1水浸→蒸し《小麦》2煎る→割砕3製麩(1+2+種こうじ)4仕込(3+塩水)5熟成6圧搾7火入れ8澄まし9ろ過10成分検査11充填12シュリンク・印字13箱詰

注意喚起・強調表示

注意:その他 容器を握りながら開栓するとしょうゆが飛び出ることがあります。
 注意:その他 この容器は、高温にふれると変形することがあります。
 注意:その他 熱湯をかけたり、火のそばなど高温状態に置くことはお避けください。

包材部位名	包材分類	包材材質構成	1個重量(g)	包材コード
本体	プラ	PE、EVOH		
キャップ	プラ	PP、PE		
シュリンク	プラ	PS		

品質保持剤の種類	名称・型番	製造メーカー名	1個重量(g)	資材コード

製造工場の品質管理と衛生管理など

取得認証	
取得営業許可	
同一工場内使用アレルゲン	
同一ライン上使用アレルゲン	
コンタミ防止策	
異物混入防止対策	
防虫防鼠対策/委託先	
金属検知器の値	
X線異物検出器の値	
マグネットフィルターの値	
ストレーナー等のメッシュ	
ウエイトチェッカーの設定値	
放射線機能の実施の有無	
サンプル取得頻度と保存期間	
製造に使用する水	
PL保険の加入の有無	有
1ロットの製造数	
製品のリードタイム	

品質管理項目	品質管理基準	検査頻度	検査方法・委託先

衛生管理項目	衛生管理基準	検査頻度	検査方法・委託先



株式会社純正食品マルシマ

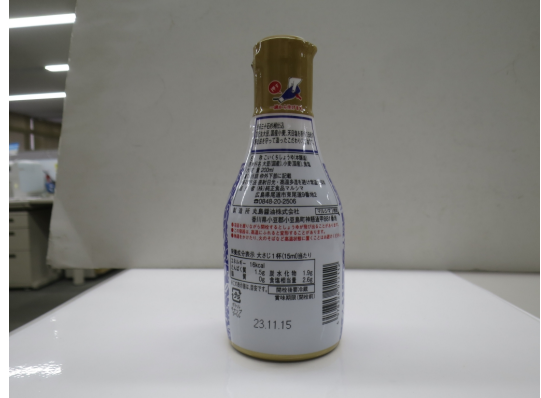
〒722-0051 広島県尾道市東尾道9番地2
 TEL.(0848)20-2506 FAX.(0848)20-2363

商品外装画像

正面



背面



一括表示拡大

名称	こいくちしょうゆ(本醸造)
原材料名	大豆(国産)、小麦(国産)、食塩
内容量	200ml
賞味期限	栓外下部に記載
保存方法	直射日光・高温多湿を避け常温で保存
販売者	(株)純正食品マルシマ 広島県尾道市東尾道9番地2 ☎0848-20-2506
製造所	丸島醤油株式会社 マルシマ 検索 香川県小豆郡小豆島町神懸通甲881番地

- 容器を握りながら開栓するとしょうゆが飛び出ることがあります。
- この容器は、高温にふれると変形することがあります。
- 熱湯をかけたり、火のそばなど高温状態に置くことはお避けください。

栄養成分表示拡大

栄養成分表示 大さじ1杯(15ml)当たり

エネルギー	16kcal	炭水化物	1.9g
たんぱく質	1.5g	脂質	0g
食塩相当量	2.6g		

※この表示値は、目安です。 開栓後要冷蔵
賞味期限(開栓前)



ケース画像

正面3方



背面3方



株式会社純正食品マルシマ

〒722-0051 広島県尾道市東尾道9番地2
TEL.(0848)20-2506 FAX.(0848)20-2363