

商品基本情報					商品発売日	仕様書更新日
					20000101	20240321
商品コード	JANコード			ITFコード		
1235	4978326014390			14978326014397		
商品名					内容量	
丸島醤油 純正醤油(淡口)紙パック					550ml	
本体価格	税込価格	ケース入数	賞味期間	流通温度	販売期間	
544円	588円	12	18ヶ月	常温	通年	
商品サイズ(mm)	商品重量(g)	ケースサイズ(mm)	ケース重量(kg)	ボールサイズ(mm)	ボール重量(g)	ボール入数
60×195×60	680	260×210×200	8.5			
商品画像	イメージ画像					
商品説明						
<p>◎醤油造りに最適な気候風土に恵まれた、醤油醸造400年の歴史ある瀬戸内海・小豆島にて、伝承された技術で丸大豆、小麦を原料に、じっくりと熟成させた本醸造醤油です。 ◎ワンハンドで手軽に持ち運べ、冷蔵庫のドアポケットにも収納できるコンパクトサイズの紙パック入りです。 ◎料理素材の色や味を一層引き立てる淡色に仕上がっています。 ◎紙パックだから輸送の衝撃に強く、廃棄も容易です。また、紙による遮光で品質保持力はビンよりも高くなっています。 ※原材料に使用している大豆は遺伝子組換えの混入を防ぐため分別生産流通管理をしています。</p>						
お召し上がり方						
原材料名						
大豆(アメリカ産)、小麦、食塩						
栄養成分表示				アレルゲン		
大さじ1杯(15ml)当たり				小麦、大豆		
エネルギー	13kcal	その他成分		販売者		
たんぱく質	1.1g			(株)純正食品マルシマ		
脂質	0.0g			製造者・製造所・加工者・加工所		
炭水化物	1.3g			製造所		
食塩相当量	2.5g			丸島醤油(株)		
分析機関・引用						
保存方法						
直射日光を避け、常温で保存してください。 開栓後要冷蔵						



株式会社純正食品マルシマ

〒722-0051 広島県尾道市東尾道9番地2  
TEL.(0848)20-2506 FAX.(0848)20-2363

製造工程

《大豆》1水浸→蒸し《小麦》2煎る→割砕3製麩(1+2+種こうじ)4仕込(3+塩水)5熟成6圧搾7火入れ8澄まし9ろ過10成分検査11充填12製品

注意喚起・強調表示


包材部位名	包材分類	包材材質構成	1個重量(g)	包材コード
本体	紙	P、PE、M		
キャップ	プラ	PP		
	プラ	PE		

品質保持剤の種類	名称・型番	製造メーカー名	1個重量(g)	資材コード

製造工場の品質管理と衛生管理など

取得認証
取得営業許可
同一工場内使用アレルギー
同一ライン上使用アレルギー
コンタミ防止策
異物混入防止対策
防虫防鼠対策/委託先
金属検知器の値
X線異物検出器の値
マグネットフィルターの値
ストレーナー等のメッシュ
ウエイトチェッカーの設定値
放射線機能の実施の有無
サンプル取得頻度と保存期間
製造に使用する水
PL保険の加入の有無
1ロットの製造数
製品のリードタイム

品質管理項目	品質管理基準	検査頻度	検査方法・委託先

衛生管理項目	衛生管理基準	検査頻度	検査方法・委託先
一般生菌数	(P、PE、M		
大腸菌群	陰性		

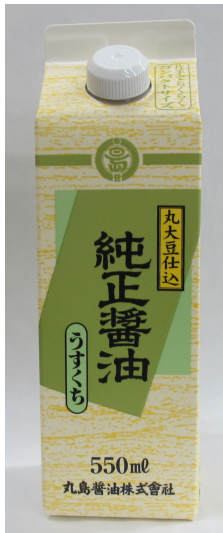


株式会社純正食品マルシマ

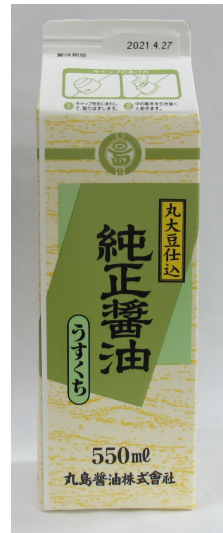
〒722-0051 広島県尾道市東尾道9番地2  
 TEL.(0848)20-2506 FAX.(0848)20-2363

商品外装画像

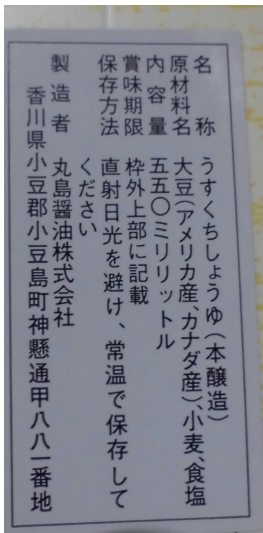
正面



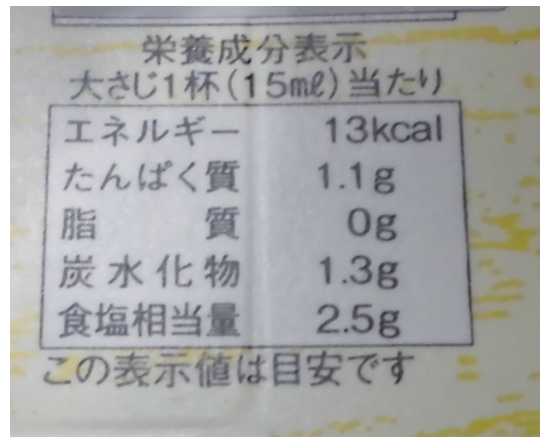
背面



一括表示拡大



栄養成分表示拡大



ケース画像

正面3方



背面3方



株式会社純正食品マルシマ

〒722-0051 広島県尾道市東尾道9番地2  
TEL.(0848)20-2506 FAX.(0848)20-2363