

商品基本情報					商品発売日	仕様書更新日
					20210901	20240522
商品コード		JANコード			ITFコード	
3973		4906657397356			無	
商品名					内容量	
マルシマ 米粉せんべい きな粉					63g	
本体価格	税込価格	ケース入数	賞味期間	流通温度	販売期間	
420円	454円	12	12ヶ月	常温	通年	
商品サイズ(mm)	商品重量(g)	ケースサイズ(mm)	ケース重量(kg)	ボールサイズ(mm)	ボール重量(g)	ボール入数
150×135×70	88	380×225×120	1.4			
商品画像			イメージ画像			
						
商品説明						
<p>◎軽やか食感&やさしい甘さ。シンプル素材のおせんべい。 ◎国産有機きな粉使用 ◎素材を吟味し、おいしさ・なつかしさ・ちょっとぜいたくで、安心安全なおせんべいです。 ◎50年の経験を有する職人の手焼きせんべいです。 ◎小粒で、食べやすく仕上げています。 ※社内規定に基づき原料又は製品の放射能検査を行っております。</p>						
お召し上がり方						
原材料名						
米粉(米(岡山県産))、砂糖(てんさい(北海道産))、鶏卵(島根県産)、有機きな粉(大豆(国産))、はちみつ						
栄養成分表示				アレルゲン		
1袋(63g)当たり				卵、大豆		
エネルギー	272kcal	その他成分				
たんぱく質	7.9g			販売者		
脂質	4.7g			株式会社純正食品マルシマ		
炭水化物	50.7g					
食塩相当量	0.06g			製造者・製造所・加工者・加工所		
分析機関・引用				製造者	株式会社くらしき藪然	
保存方法						
直射日光・高温多湿を避け常温で保存						



株式会社純正食品マルシマ

〒722-0051 広島県尾道市東尾道9番地2
TEL.(0848)20-2506 FAX.(0848)20-2363

製造工程

1原料計量2割卵3生地作成4生地ねかし5焼成6冷まし7きな粉まぶし8乾燥9冷まし10計量充填11箱詰

注意喚起・強調表示

注意:その他 はちみつを使用していますので、1歳未満の乳児には 与えないでください。
 注意:コンタミ 本工場では落花生を含む製品を製造しています。

包材部位名	包材分類	包材材質構成	1個重量(g)	包材コード
外装	プラ			
ラベル	紙			

品質保持剤の種類	名称・型番	製造メーカー名	1個重量(g)	資材コード
乾燥剤				
脱酸素剤				

製造工場の品質管理と衛生管理など

取得認証	
取得営業許可	
同一工場内使用アレルゲン	
同一ライン上使用アレルゲン	
コンタミ防止策	
異物混入防止対策	
防虫防鼠対策/委託先	
金属検知器の値	
X線異物検出器の値	
マグネットフィルターの値	
ストレーナー等のメッシュ	
ウエイトチェッカーの設定値	
放射線機能の実施の有無	
サンプル取得頻度と保存期間	
製造に使用する水	
PL保険の加入の有無	
1ロットの製造数	
製品のリードタイム	

品質管理項目	品質管理基準	検査頻度	検査方法・委託先

衛生管理項目	衛生管理基準	検査頻度	検査方法・委託先



株式会社純正食品マルシマ

〒722-0051 広島県尾道市東尾道9番地2
 TEL.(0848)20-2506 FAX.(0848)20-2363

商品外装画像

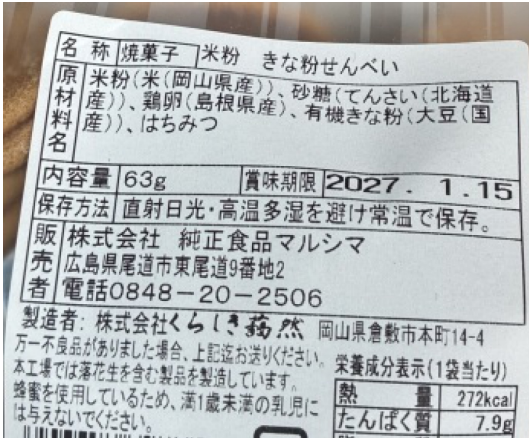
正面



背面



一括表示拡大

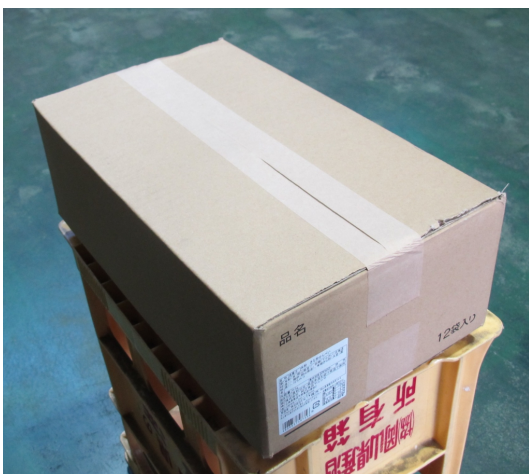


栄養成分表示拡大



ケース画像

正面3方



背面3方



株式会社純正食品マルシマ

〒722-0051 広島県尾道市東尾道9番地2
TEL.(0848)20-2506 FAX.(0848)20-2363