

商品基本情報					商品発売日	仕様書更新日
					20211203	20240612
商品コード		JANコード			ITFコード	
9010		4906657901058			無	
商品名					内容量	
マルシマ ひねくれきなこ					96g	
本体価格	税込価格	ケース入数	賞味期間	流通温度	販売期間	
310円	335円	20	120日	常温	通年	
商品サイズ(mm)	商品重量(g)	ケースサイズ(mm)	ケース重量(kg)	ボールサイズ(mm)	ボール重量(g)	ボール入数
130×210×25	104	220×125×320	2.3			
商品画像			イメージ画像			
						
商品説明						
<p>◎まじめに美味しいおやつ ◎カタチはひねくれています、素材も製法もまじめで素朴なおやつです。 ◎北海道の大地で大切に育てられたオーガニック大豆を、尾道のきな粉工房で皮ごとまるごと焙煎したきな粉と、北海道産のてんさい糖をたっぷり練り込みました。 ◎きな粉の味わいと、北海道産のてんさい糖のやさしい甘さ、しっとりした食感がクセになる、昔ながらの「ほっ」とするおやつです。 ◎ひとつずつ、丁寧に手でひねっています。 ◎ティータイムのお供に。お子様のおやつに。 ◎グルテンフリー。 ※社内規定に基づき原料又は製品の放射能検査を行っております。</p>						
お召し上がり方						
原材料名						
有機きな粉(有機大豆 (国産))、水飴、砂糖(てんさい)						
栄養成分表示				アレルゲン		
1袋(96g)当たり				大豆		
エネルギー	381kcal	その他成分		販売者		
たんぱく質	16.2g			株式会社純正食品マルシマ		
脂質	11.3g			製造者・製造所・加工者・加工所		
炭水化物	59.8g			製造所		
食塩相当量	0g			(株)佐藤製菓		
分析機関・引用						
保存方法						
直射日光・高温多湿を避け、冷暗所に保存。 開封後はお早めにお召し上がりください。						



株式会社純正食品マルシマ

〒722-0051 広島県尾道市東尾道9番地2
TEL.(0848)20-2506 FAX.(0848)20-2363

製造工程

1原料計量2砂糖、水飴を煮る3きな粉投入4練り合わせ5半日寝かせる6切断7きなこをまぶしながらねじる8充填9金属検知10検査11箱詰

注意喚起・強調表示

注意:コンタミ 本品の製造工場では卵、小麦、落花生、ごまを含む製品を生産しています。

包材部位名	包材分類	包材材質構成	1個重量(g)	包材コード
外装	プラ	PE,PET		

品質保持剤の種類	名称・型番	製造メーカー名	1個重量(g)	資材コード
脱酸素剤				

製造工場の品質管理と衛生管理など

取得認証	
取得営業許可	
同一工場内使用アレルゲン	
同一ライン上使用アレルゲン	
コンタミ防止策	
異物混入防止対策	金属検知器
防虫防鼠対策/委託先	
金属検知器の値	fe1.0ミリ sus1.5ミリ
X線異物検出器の値	
マグネットフィルター	
ストレーナー等のメッシュ	
ウエイトチェッカーの設定値	
放射線機能の実施の有無	
サンプル取得頻度と保存期間	
製造に使用する水	
PL保険の加入の有無	有
1ロットの製造数	
製品のリードタイム	

品質管理項目	品質管理基準	検査頻度	検査方法・委託先

衛生管理項目	衛生管理基準	検査頻度	検査方法・委託先



株式会社純正食品マルシマ

〒722-0051 広島県尾道市東尾道9番地2
TEL.(0848)20-2506 FAX.(0848)20-2363

商品外装画像

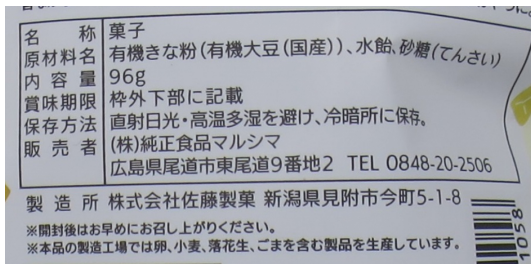
正面



背面



一括表示拡大



栄養成分表示拡大

栄養成分表示(1袋(96g)当たり)	
熱量	381kcal
たんぱく質	16.2g
脂質	11.3g
炭水化物	59.8g
食塩相当量	0g

※この表示値は、目安です。📷

ケース画像

正面3方



背面3方



株式会社純正食品マルシマ

〒722-0051 広島県尾道市東尾道9番地2
TEL.(0848)20-2506 FAX.(0848)20-2363