

商品基本情報					商品発売日	仕様書更新日
					20180401	20250901
商品コード		JANコード			ITFコード	
1665		4906657166556			無	
商品名					内容量	
マルシマ 有機酢の物じょうず					300ml	
本体価格	税込価格	ケース入数	賞味期間	流通温度	販売期間	
680円	734円	12	12ヶ月	常温	通年	
商品サイズ(mm)	商品重量(g)	ケースサイズ(mm)	ケース重量(kg)	ボールサイズ(mm)	ボール重量(g)	ボール入数
64×201×64	580	275×225×215	7			
商品画像			イメージ画像			
						
商品説明						
<p>◎かけるだけで料亭の酢の物に。 ◎国産有機純米酢をベースに北海道産昆布でとっただし、杉桶で熟成した有機醤油、有機砂糖、沖縄の海水塩をブレンドした、原料にも味にもこだわった、すっきり、やさしい合わせ酢です。 ◎有機米酢は広島県尾道の地下水を仕込み水に使っています。 ◎有機JAS登録認証機関の厳正な審査を受けた工場で作られています。 ※沈殿物が出る場合がありますが、品質に変わりはありません。 ※社内規定に基づき原料又は製品の放射能検査を行っております。</p>						
お召し上がり方						
<p><かける>野菜や魚介類等に適量かけるだけでおいしい酢の物料理 <漬ける>南蛮漬け、マリネ <まぜる>ぼん酢、ごま油などを加えて和風ドレッシング など、色々な料理にご利用いただけます。</p>						
原材料名						
<p>有機米酢(有機米(国産))、有機砂糖、食塩、昆布、有機醤油(大豆・小麦を含む) ※食塩は「ニガリ」を含む塩を使用しています。</p>						
栄養成分表示				アレルゲン		
100g当たり				小麦、大豆		
エネルギー	125kcal	その他成分				
たんぱく質	0.1g			販売者		
脂質	0.1g			株式会社純正食品マルシマ		
炭水化物	31g					
食塩相当量	4.1g			製造者・製造所・加工者・加工所		
分析機関・引用				製造所	杉田与次兵衛商店(有)	
保存方法						
<p>直射日光・高温多湿をさけ、常温で保存してください。 開栓後要冷蔵。</p>						



株式会社純正食品マルシマ

〒722-0051 広島県尾道市東尾道9番地2
TEL.(0848)20-2506 FAX.(0848)20-2363

製造工程

1だし取り2計量混合(1+その他原料)3ろ過4加熱殺菌5異物除去フィルター6充填7キャップ打栓8検査9ラベル貼り10箱詰

注意喚起・強調表示

包材部位名	包材分類	包材材質構成	1個重量(g)	包材コード
本体	ガラス(無色)			
キャップ	プラ	PE		
ラベル	紙			

品質保持剤の種類	名称・型番	製造メーカー名	1個重量(g)	資材コード

製造工場の品質管理と衛生管理など

取得認証	
取得営業許可	
同一工場内使用アレルゲン	
同一ライン上使用アレルゲン	
コンタミ防止策	
異物混入防止対策	
防虫防鼠対策/委託先	
金属検知器の値	
X線異物検出器の値	
マグネットフィルターの値	
ストレーナー等のメッシュ	
ウエイトチェッカーの設定値	
放射線機能の実施の有無	
サンプル取得頻度と保存期間	
製造に使用する水	
PL保険の加入の有無	有
1ロットの製造数	
製品のリードタイム	

品質管理項目	品質管理基準	検査頻度	検査方法・委託先

衛生管理項目	衛生管理基準	検査頻度	検査方法・委託先



株式会社純正食品マルシマ

〒722-0051 広島県尾道市東尾道9番地2
TEL.(0848)20-2506 FAX.(0848)20-2363

商品外装画像

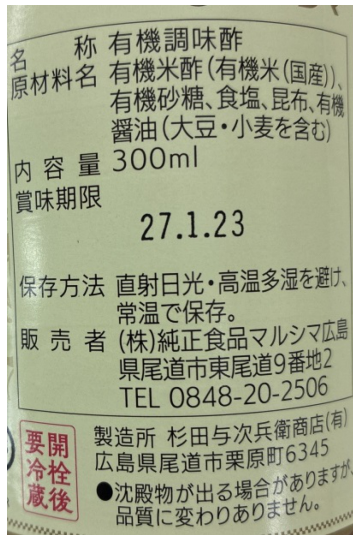
正面



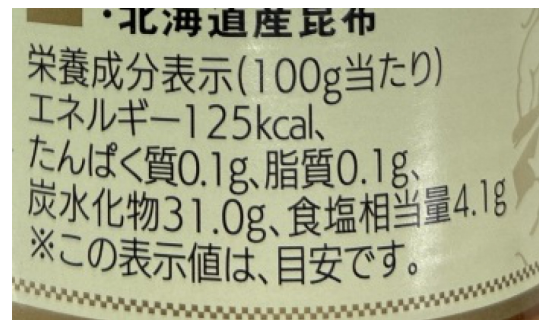
背面



一括表示拡大



栄養成分表示拡大



ケース画像

正面3方



背面3方



株式会社純正食品マルシマ

〒722-0051 広島県尾道市東尾道9番地2
TEL.(0848)20-2506 FAX.(0848)20-2363