

| 商品基本情報 | | | | | 商品発売日 | 仕様書更新日 |
|--|---------|---------------|-----------|--|----------------|----------|
| | | | | | 20000101 | 20250710 |
| 商品コード | | JANコード | | | ITFコード | |
| 1234 | | 4978326014383 | | | 14978326014380 | |
| 商品名 | | | | | 内容量 | |
| 丸島醤油 純正醤油(濃口)紙パック入 | | | | | 550ml | |
| 本体価格 | 税込価格 | ケース入数 | 賞味期間 | 流通温度 | 販売期間 | |
| 546円 | 590円 | 12 | 24ヶ月 | 常温 | 通年 | |
| 商品サイズ(mm) | 商品重量(g) | ケースサイズ(mm) | ケース重量(kg) | ボールサイズ(mm) | ボール重量(g) | ボール入数 |
| 60×195×60 | 680 | 260×210×200 | 8.5 | | | |
| 商品画像 | | | イメージ画像 | | | |
|  | | | | | | |
| 商品説明 | | | | | | |
| <p>◎本品は、醤油造りに最適な気候風土に恵まれた、瀬戸内海・小豆島で丸大豆、小麦を麩にしてじっくりと発酵、熟成いたしました。醤油造り四百年の伝統を誇る、小豆島醤油の技を今に伝えます。 ◎原材料は、脱脂加工大豆やアミノ酸液を使用せず、丸大豆・小麦・食塩のみのJAS規格本醸造・特級醤油です。 ◎こくのある味わいは「どこか懐かしい味」、煮物からかけ醤油まで幅広くお使いいただけます。 ◎冷蔵庫のドアポケットに収納できるコンパクトサイズの紙パック入りです。 ※原材料に使用している大豆は遺伝子組換えの混入を防ぐため分別生産流通管理をしています。</p> | | | | | | |
| お召し上がり方 | | | | | | |
| | | | | | | |
| 原材料名 | | | | | | |
| 大豆(カナダ産又は国産又はアメリカ産)、小麦、食塩 | | | | | | |
| 栄養成分表示 | | | | アレルゲン | | |
| 大さじ1杯(15ml)当たり エネルギー 15kcal たんぱく質 1.5g 脂質 0g 炭水化物 1.5g 食塩相当量 2.4g | | | | 小麦、大豆 販売者 (株)純正食品マルシマ 製造者・製造所・加工者・加工所 | | |
| 分析機関・引用 | | | | 製造所 | 丸島醤油(株) | |
| 保存方法 | | | | | | |
| 直射日光を避け、常温で保存してください。 開栓後は、品質保持のため冷蔵庫に保管してください。 | | | | | | |



株式会社純正食品マルシマ

〒722-0051 広島県尾道市東尾道9番地2
 TEL.(0848)20-2506 FAX.(0848)20-2363

製造工程

《大豆》1水浸→蒸し《小麦》2煎る→割砕3製麩(1+2+種こうじ)4仕込(3+塩水)5熟成6圧搾7火入れ8澄まし9ろ過10成分検査11充填12箱詰

注意喚起・強調表示

| |
|--|
| |
| |
| |
| |
| |
| |
| |
| |
| |
| |

| 包材部位名 | 包材分類 | 包材材質構成 | 1個重量(g) | 包材コード |
|-------|------|--------|---------|-------|
| 本体 | 紙 | P、PE、M | | |
| キャップ | プラ | PP | | |
| | プラ | PE | | |
| | | | | |
| | | | | |
| | | | | |
| | | | | |
| | | | | |

| 品質保持剤の種類 | 名称・型番 | 製造メーカー名 | 1個重量(g) | 資材コード |
|----------|-------|---------|---------|-------|
| | | | | |
| | | | | |

製造工場の品質管理と衛生管理など

| | |
|---------------|---|
| 取得認証 | |
| 取得営業許可 | |
| 同一工場内使用アレルゲン | |
| 同一ライン上使用アレルゲン | |
| コンタミ防止策 | |
| 異物混入防止対策 | |
| 防虫防鼠対策/委託先 | |
| 金属検知器の値 | |
| X線異物検出器の値 | |
| マグネットフィルターの値 | |
| ストレーナー等のメッシュ | |
| ウエイトチェッカーの設定値 | |
| 放射線機能の実施の有無 | |
| サンプル取得頻度と保存期間 | |
| 製造に使用する水 | |
| PL保険の加入の有無 | 有 |
| 1ロットの製造数 | |
| 製品のリードタイム | |

| 品質管理項目 | 品質管理基準 | 検査頻度 | 検査方法・委託先 |
|--------|--------|------|----------|
| | | | |
| | | | |
| | | | |
| | | | |

| 衛生管理項目 | 衛生管理基準 | 検査頻度 | 検査方法・委託先 |
|--------|-------------------------|------|----------|
| 一般生菌数 | 3×10 ³ 以下/ml | | |
| 大腸菌群 | 陰性 | | |
| | | | |
| | | | |



株式会社純正食品マルシマ

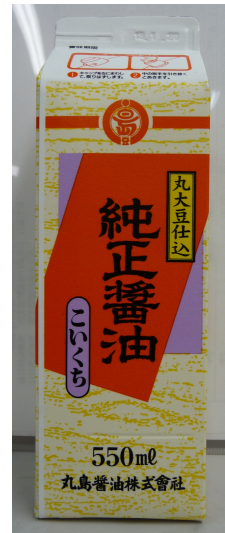
〒722-0051 広島県尾道市東尾道9番地2
TEL.(0848)20-2506 FAX.(0848)20-2363

商品外装画像

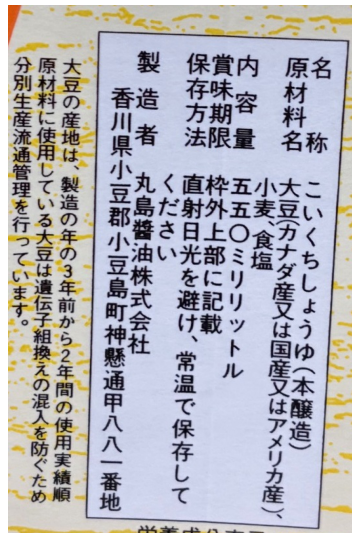
正面



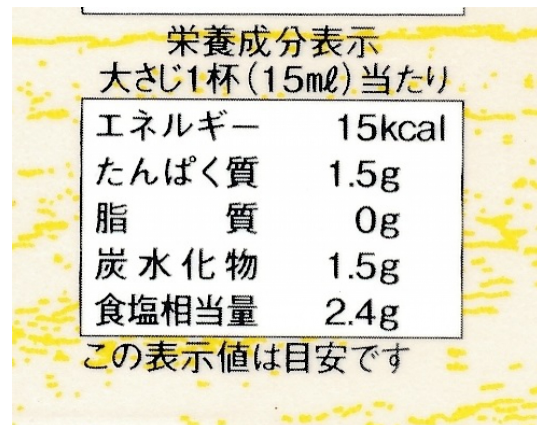
背面



一括表示拡大



栄養成分表示拡大



ケース画像

正面3方



背面3方



株式会社純正食品マルシマ

〒722-0051 広島県尾道市東尾道9番地2
TEL.(0848)20-2506 FAX.(0848)20-2363