

商品基本情報					商品発売日	仕様書更新日
					20251001	20250918
商品コード		JANコード		ITFコード		
5902		4906657590252		無		
商品名					内容量	
マルシマ まっすぐきなこ(黒ごま味)					12本	
本体価格	税込価格	ケース入数	賞味期間	流通温度	販売期間	
310円	335円	20	120日	常温	通年	
商品サイズ(mm)	商品重量(g)	ケースサイズ(mm)	ケース重量(kg)	ボールサイズ(mm)	ボール重量(g)	ボール入数
130×210×25	104	220×125×320	2.3			
商品画像			イメージ画像			
商品説明						
<p>◎まじめに美味しいおやつ ◎ナカミはまっくらですが、素材も製法もまっすぐでまじめなおやつです。 ◎オーガニック(有機栽培)大豆を、尾道のきな粉工房で皮とまるごと焙煎してたっぷり練り込みました。 ◎きな粉の味わいと、黒ごまの香り、北海道産のてんさい糖のやさしい甘さ、しっとりした食感がクセになる、素朴で“ほっ”とするおやつです。 ◎ティータイムのお供に。お子様のおやつに。 ◎グルテンフリー</p>						
お召し上がり方						
原材料名						
有機きな粉(国内製造)、水飴、すりごま、砂糖(てんさい)						
栄養成分表示				アレルゲン		
12本当たり				ごま、大豆		
エネルギー	406kcal	その他成分		販売者		
たんぱく質	18.3g			株式会社純正食品マルシマ		
脂質	13.2g			製造者・製造所・加工者・加工所		
炭水化物	53.4g			製造所		
食塩相当量	0.0g			株式会社佐藤製菓		
分析機関・引用						
保存方法						
直射日光・高温多湿を避け、冷暗所に保存。 開封後はお早めにお召し上がりください。						



株式会社純正食品マルシマ

〒722-0051 広島県尾道市東尾道9番地2
TEL.(0848)20-2506 FAX.(0848)20-2363

製造工程

1原料計量2きな粉と黒ごまを合わせる3砂糖、水飴を煮る4練り合わせ5棒状に伸ばす6切断7きな粉をまぶす8半日寝かせる9金属探知10充填11検査12箱詰

注意喚起・強調表示

注意:コンタミ	本品の製造工場では卵、小麦、落花生、ごまを含む製品を生産しています。
強調:その他	社内規定に基づき原料又は製品の放射能検査を行っております。

包材部位名	包材分類	包材材質構成	1個重量(g)	包材コード
外装	プラ	PP、PET		

品質保持剤の種類	名称・型番	製造メーカー名	1個重量(g)	資材コード
脱酸素剤	サンソレスYG-50	株式会社博洋		

製造工場の品質管理と衛生管理など

取得認証	
取得営業許可	菓子製造業
同一工場内使用アレルゲン	小麦、卵、落花生(ピーナッツ)、ごま
同一ライン上使用アレルゲン	
コンタミ防止策	
異物混入防止対策	金属検知器
防虫防鼠対策/委託先	株式会社イヴェスタ
金属検知器の値	fe1.0ミリsus1.5ミリ
X線異物検出器の値	
マグネットフィルター	
ストレーナー等のメッシュ	
ウエイトチェッカーの設定値	
放射線機能の実施の有無	
サンプル取得頻度と保存期間	
製造に使用する水	
PL保険の加入の有無	
1ロットの製造数	
製品のリードタイム	

品質管理項目	品質管理基準	検査頻度	検査方法・委託先

衛生管理項目	衛生管理基準	検査頻度	検査方法・委託先



株式会社純正食品マルシマ

〒722-0051 広島県尾道市東尾道9番地2
TEL.(0848)20-2506 FAX.(0848)20-2363

商品外装画像

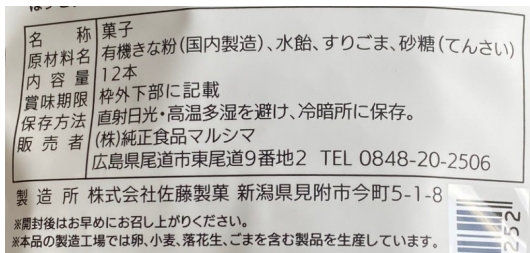
正面



背面



一括表示拡大



栄養成分表示拡大

栄養成分表示(1袋(12本)当たり)	
熱量	406kcal
たんぱく質	18.3g
脂質	13.2g
炭水化物	53.4g
食塩相当量	0.0g

※この表示値は、目安です。◎

ケース画像

正面3方



背面3方



株式会社純正食品マルシマ

〒722-0051 広島県尾道市東尾道9番地2
TEL.(0848)20-2506 FAX.(0848)20-2363