

商品基本情報					商品発売日	仕様書更新日
					20250729	20250729
商品コード		JANコード			ITFコード	
8287		4906657828751				
商品名					内容量	
マルシマ 尾道ネコおしるこ					18g×3	
本体価格	税込価格	ケース入数	賞味期間	流通温度	販売期間	
750円	810円	24	18ヶ月	常温	通年	
商品サイズ(mm)	商品重量(g)	ケースサイズ(mm)	ケース重量(kg)	ボールサイズ(mm)	ボール重量(g)	ボール入数
95×135×40	103	275×245×300	2.8			
商品画像			イメージ画像			
						
商品説明						
<p>◎坂道や小さな路地が多い広島県尾道市は、ネコの町としても有名です。「尾道ネコおしるこ」は、そんな尾道の街並みとネコをイメージしたおしるこです。◎甘みに精製度の低い粗糖や黒糖を使用し、昔ながらの「直火釜」で炊いていますのでコクがあります。◎味のアクセントとして、国産オーガニック(有機栽培)生姜の搾り汁と粉末を使用し、北海道産の小豆粉末やてんさい糖、山口県産の節蓮根粉末を加えました。◎尾道に思いを馳せながら、奥深い小豆の味わいと生姜の香りのハーモニーをお楽しみください。</p>						
お召し上がり方						
1袋(18g)を熱湯100mlで希釈してお召し上がりください。						
原材料名						
小豆粉末(小豆(北海道産))、砂糖(てんさい)、粗糖、馬鈴薯澱粉、有機生姜汁、有機黒糖粉末、本葛粉、有機生姜粉末、はちみつ、節蓮根粉末						
栄養成分表示				アレルゲン		
1袋(18g)当たり				-		
エネルギー	70kcal	その他成分		販売者 株式会社純正食品マルシマ 製造者・製造所・加工者・加工所 製造所 (株)純正食品マルシマ 高須工場		
たんぱく質	1.4g					
脂質	0.2g					
炭水化物	15.7g					
食塩相当量	0g					
分析機関・引用				製造所	(株)純正食品マルシマ 高須工場	
保存方法						
直射日光・高温多湿を避け、常温で保存してください。						



株式会社純正食品マルシマ

〒722-0051 広島県尾道市東尾道9番地2
TEL.(0848)20-2506 FAX.(0848)20-2363

製造工程

《生姜》1洗浄2圧搾3加熱殺菌4混合・火入れ(3+計量したその他原料)5乾燥6粉碎7混合(6+小豆粉末)8計量個装充填9金属検知10ウエイトチェック11外装充填12金属検知13ウエイトチェック14シール・印字15検品16箱詰

注意喚起・強調表示

注意:その他 はちみつを使用しているため、満1歳未満の乳児には飲ませないでください。

包材部位名	包材分類	包材材質構成	1個重量(g)	包材コード
化粧箱	紙			
ラベル	紙			
内装	プラ			
留めシール	プラ			
中箱	紙			

品質保持剤の種類	名称・型番	製造メーカー名	1個重量(g)	資材コード

製造工場の品質管理と衛生管理など

取得認証	
取得営業許可	
同一工場内使用アレルゲン	
同一ライン上使用アレルゲン	
コンタミ防止策	
異物混入防止対策	金属検知器
防虫防鼠対策/委託先	
金属検知器の値	fe0.8ミリ sus1.2ミリ
X線異物検出器の値	
マグネットフィルター	
ストレーナー等のメッシュ	
ウエイトチェッカーの設定値	100g ~ 113g
放射線機能の実施の有無	有(原料で10Bq以下)
サンプル取得頻度と保存期間	
製造に使用する水	
PL保険の加入の有無	有
1ロットの製造数	
製品のリードタイム	

品質管理項目	品質管理基準	検査頻度	検査方法・委託先

衛生管理項目	衛生管理基準	検査頻度	検査方法・委託先



株式会社純正食品マルシマ

〒722-0051 広島県尾道市東尾道9番地2
TEL.(0848)20-2506 FAX.(0848)20-2363

商品外装画像

正面



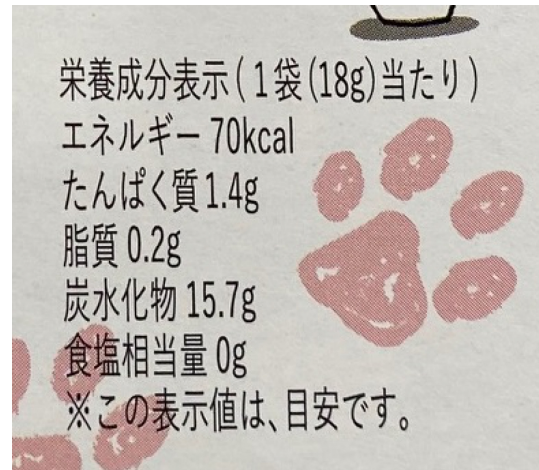
背面



一括表示拡大

名称	粉末清涼飲料
原材料名	小豆粉末(小豆(北海道産)),砂糖(てんさい),粗糖、馬鈴薯澱粉、有機生姜汁、有機黒糖粉末、本葛粉、有機生姜粉末、はちみつ、節蓮根粉末
内容量	18g×3 賞味期限 枠外右側面に記載
保存方法	直射日光・高温多湿を避けて、常温で保存してください。
販売者	(株)純正食品マルシマ 広島県尾道市東尾道9番地2 TEL 0848-20-2506
製造所	広島県尾道市高須町 4834-9

栄養成分表示拡大



ケース画像

正面3方



背面3方



株式会社純正食品マルシマ

〒722-0051 広島県尾道市東尾道9番地2
TEL.(0848)20-2506 FAX.(0848)20-2363