

商品基本情報					商品発売日	仕様書更新日
					20250819	20250819
商品コード		JANコード		ITFコード		
2174		4906657217456		14906657217453		
商品名					内容量	
マルシマ 国産有機生姜のしょうが湯					200g(20g×10)	
本体価格	税込価格	ケース入数	賞味期間	流通温度	販売期間	
905円	977円	24	24ヶ月	常温	通年	
商品サイズ(mm)	商品重量(g)	ケースサイズ(mm)	ケース重量(kg)	ボールサイズ(mm)	ボール重量(g)	ボール入数
170×114×53	245	360×240×300	6.5			
商品画像			イメージ画像			
						
商品説明						
<p>◎国産の有機栽培(オーガニック)生姜を『一物全体食』の考えから皮ごと丸ごとすりおろし、昔ながらの「直火釜」でじっくりコトコト時間をかけて炊き上げた生姜の風味豊かなコクのあるしょうが湯です。精製度の低い粗糖を使用しています。○スポーツやレジャーのお供に、また寒い夜のひとときにぜひおすすめします。○本品は責任ある木質資源を使用したパッケージ(FSC認証紙)を使用しています。○外箱のインキにはベジタブルインキを使用しています。 ※社内規定に基づき原料又は製品の放射能検査を行っております。</p>						
お召し上がり方						
<p>1袋(20g)を150mlの熱湯でといてお召し上がりください。※お湯の量は好みにより加減してください。※夏季には熱湯でといた後、冷やしたり凍らせても美味しくお召し上がりいただけます。</p>						
原材料名						
粗糖(さとうきび(鹿児島県産))、三温糖、有機生姜、本葛粉、馬鈴薯澱粉、節蓮根粉末						
栄養成分表示				アレルゲン		
1袋(20g)当たり				-		
エネルギー	79kcal	その他成分		販売者 株式会社純正食品マルシマ 製造者・製造所・加工者・加工所 製造所 (株)純正食品マルシマ 高須工場		
たんぱく質	0g					
脂質	0g					
炭水化物	19.7g					
食塩相当量	0.003g					
分析機関・引用				製造所	(株)純正食品マルシマ 高須工場	
保存方法						
直射日光・高温多湿を避け、常温で保存してください。						



株式会社純正食品マルシマ

〒722-0051 広島県尾道市東尾道9番地2  
TEL.(0848)20-2506 FAX.(0848)20-2363

製造工程

《生しょうが》1洗浄2すりおろし3加熱殺菌4混合・火入れ(3+計量したその他原料)5乾燥6個装計量充填7金属検知8ウエイトチェック9化粧箱包装10印字11金属検知12ウエイトチェック13シュリンク14検品15箱詰

注意喚起・強調表示

注意:その他 熱湯を使用しますのでやけどにご注意ください。  
 注意:その他 原料由来の不溶解物がありますが品質に問題はありません。安心してお召し上がりください。

包材部位名	包材分類	包材材質構成	1個重量(g)	包材コード
内装	プラ	PP、PET		
化粧箱	紙			
外箱	ダンボール			
留めシール	プラ			

品質保持剤の種類	名称・型番	製造メーカー名	1個重量(g)	資材コード

製造工場の品質管理と衛生管理など

取得認証	
取得営業許可	
同一工場内使用アレルゲン	
同一ライン上使用アレルゲン	
コンタミ防止策	
異物混入防止対策	
防虫防鼠対策/委託先	
金属検知器の値	fe0.8ミリ sus1.2ミリ
X線異物検出器の値	
マグネットフィルター	
ストレーナー等のメッシュ	
ウエイトチェッカーの設定値	21g~22g
放射線機能の実施の有無	
サンプル取得頻度と保存期間	
製造に使用する水	水道水
PL保険の加入の有無	有
1ロットの製造数	
製品のリードタイム	

品質管理項目	品質管理基準	検査頻度	検査方法・委託先
官能検査(色、味、香)	5段階	製造ロット毎	
衛生管理項目	衛生管理基準	検査頻度	検査方法・委託先
一般生菌数	300個/g以下		標準平板培養法
大腸菌群	陰性		デリキソレート寒天培地法



株式会社純正食品マルシマ

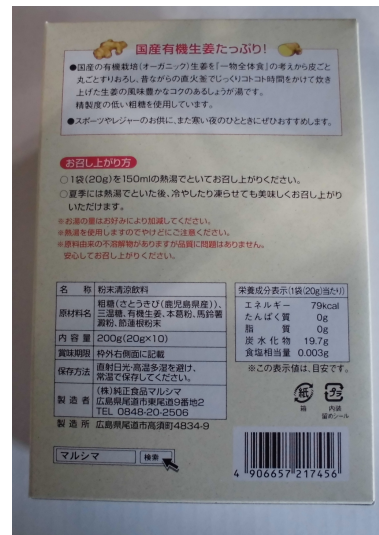
〒722-0051 広島県尾道市東尾道9番地2  
 TEL.(0848)20-2506 FAX.(0848)20-2363

商品外装画像

正面



背面



一括表示拡大

名 称	粉末清涼飲料
原材料名	粗糖(さとうぎび(鹿児島県産))、三温糖、有機生姜、本葛粉、馬鈴薯澱粉、節蓮根粉末
内 容 量	200g(20g×10)
賞味期限	枠外右側面に記載
保存方法	直射日光・高温多湿を避け、常温で保存してください。
製 造 者	(株)純正食品マルシマ 広島県尾道市東尾道9番地2 TEL 0848-20-2506
製 造 所	広島県尾道市高須町4834-9

栄養成分表示拡大

栄養成分表示(1袋(20g)当たり)	
エネルギー	79kcal
たんぱく質	0g
脂 質	0g
炭 水 化 物	19.7g
食塩相当量	0.003g
※この表示値は、目安です。	

ケース画像

正面3方



背面3方



株式会社純正食品マルシマ

〒722-0051 広島県尾道市東尾道9番地2  
TEL.(0848)20-2506 FAX.(0848)20-2363